

LEXUS IS



 LEXUS



LA GAMME IS

“Suivre une voie toute tracée est un bon moyen d'atteindre l'excellence. Mais, au sens strict, ce n'est pas ainsi que nous avons créé la berline de sport IS. Au contraire: j'ai donné à mon équipe des objectifs nouveaux et radicaux pour le design, les performances, la sécurité et le luxe.”

SUGUYA FUKUSATO,
Ingénieur en chef de la IS

SOMMAIRE

La gamme IS	4 - 59
Choisir	60 - 87

LA GAMME IS

Récompensée par de nombreux prix, la berline de sport IS offre un design très dynamique, avec sa silhouette puissante et ses lignes nettes qui dégagent une grande confiance. Au volant, vous apprécierez la grande maniabilité, l'équilibre, l'allure posée, le grand aérodynamisme, la suspension sophistiquée et la direction intuitive. Toutes ces fonctionnalités oeuvrent en synergie pour vous procurer une expérience de conduite vraiment exceptionnelle.

Dans l'habitacle, la dernière berline IS offre un plus grand degré de luxe, grâce à un savant équilibre entre des matériaux de grande qualité et des éléments de confort. Tout est fait pour anticiper discrètement vos besoins. Et ce en toute sécurité, grâce à des systèmes parmi les plus sophistiqués actuellement sur le marché.

Le moteur de la Lexus IS 250 est un V6 2,5 litres perfectionné à injection directe, qui se distingue par sa fluidité et son ingénierie de précision. Il fournit un parfait équilibre entre performances et consommation. Quant à la IS 200d et la IS 220d, leur moteur diesel perfectionné fournit un couple, un raffinement, une consommation et un taux d'émissions hors du commun.

La IS F, version berline sport hautes performances, est dotée d'un moteur V8 5,0 litres mis au point sur circuit. Pour en savoir plus sur cette berline de luxe, la plus rapide jamais mise au point par Lexus, voir pages 47-59.





DIFFÉRENTE PAR DESIGN

Dès le premier regard, la Lexus IS exerce une indéniable force d'attraction. Sa silhouette épurée et puissante atteste d'un équilibre rare. Elle est véritablement envoûtante. En la regardant de plus près, vous verrez que cette berline raffinée et dynamique révèle peu à peu bien d'autres atouts.

Chaque élément, observé individuellement, a le pouvoir d'intriguer. Vous remarquerez par exemple la composition des nouveaux blocs de phares au bi-xénon et les phares à diodes électroluminescentes (DEL) qui restent allumés en plein jour, un élément très distinctif. Observez le dynamisme sportif de la basse carrosserie et la découpe inédite de la nouvelle grille avant. Ou le jeu d'ombres et de lumières sur la carrosserie.

Très vite, vous vous rendez compte que chaque détail s'entrelace avec le suivant. Tout se tient, avec une cohérence agréable au regard. Sculpturale, élégante, puissante, raffinée... l'IS invite à une conduite dynamique et sportive qui est différente par design.



UNE PURETÉ ÉQUILIBRÉE

L'idée typiquement japonaise de l'anticipation fluide constitue la base de la philosophie de design des Lexus de nouvelle génération. Avec l'IS, vos sens sont sollicités dès votre premier contact physique: la poignée de porte. L'élégance avenante, la sensation tactile très agréable, le charme de sa forme toute simple, le son assourdi et finement réglé du mécanisme de verrouillage: tout contribue à répondre aux attentes les plus élevées, même avant que vous entriez dans le véhicule.

Le design en pointe de flèche des poignées rappelle le Japon et fait penser à la précision, à l'équilibre et à la puissance; ce message est d'ailleurs réitéré dans le design des rétroviseurs extérieurs. Vous le remarquerez aussi dans les lignes des blocs optiques arrière et dans les montants arrière de l'habitacle.

Et pourtant, tous ces messages de force, de mouvement et de dynamisme sont compensés par une dose égale d'esprit pratique. La silhouette de cette voiture, avec son long et large habitacle vous informe qu'il y a beaucoup d'espace à l'intérieur. C'est un endroit confortable. Surtout grâce à une conduite caractérisée par une agilité assurée, due à une répartition du poids presque parfaite de 50:50 entre l'avant et l'arrière. C'est une voiture conçue pour présenter un équilibre optimal.



IS 250: LA PUISSANCE RAFFINÉE DU V6

Le moteur à essence V6 2,5 litres très fluide de la IS 250, dynamique et fort réactif, se distingue aussi par son silence et sa faible consommation. Pour encore plus de performances, de puissance et d'équilibre, le moteur doit être aussi léger et solide que possible.

Lexus l'a équipé de technologies perfectionnées pour l'injection et les soupapes. Il comporte notamment un système d'injection directe D-4, où le carburant est injecté directement dans le cylindre, pour une combustion plus uniforme. De plus, le Dual VVT-i (Dual Variable Valve Timing-intelligent) augmente la puissance et l'économie de carburant dans toute la plage de régimes. Le V6 est fait pour être d'une grande longévité. Son système de soupapes entraînées par chaînes supprime tout besoin de réglage, et son double système d'échappement en acier inoxydable diminue la corrosion.

Transmission:	Boîte automatique à 6 rapports
Puissance du V6:	208 ch/153 kW
Accélération de 0 à 100 km/h:	8,5 secondes
Vitesse maximale:	225 km/h
Consommation combinée:	8,4 l/100 km
Émissions combinées de CO ₂ :	194 g/km





IS 200d / IS 220d: UNE TECHNOLOGIE DIESEL PERFECTIONNÉE

L'IS 200d et l'IS 220d ont un moteur diesel Lexus de la nouvelle génération. Elles proposent une puissance raffinée, de faibles émissions polluantes et une magnifique dynamique de conduite. Les deux voitures sont agréables à conduire et répondent aussi à la législation européenne Euro V sur les émissions polluantes.

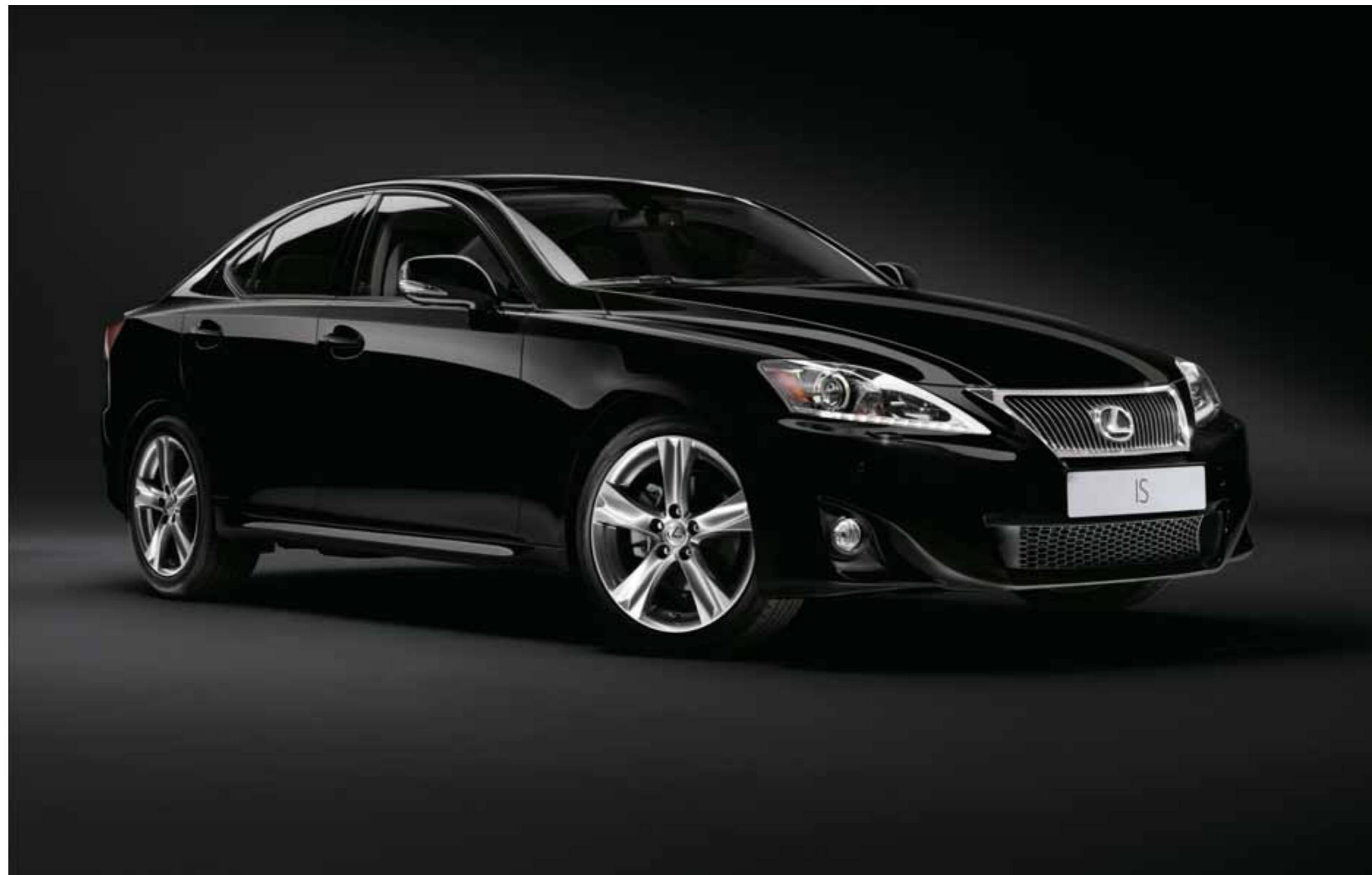
Elles sont équipées de moteurs diesel en aluminium à rampe commune, qui comportent les injecteurs piézo-électriques haut débit les plus modernes. Ces injecteurs se dilatent et se contractent sous l'effet du courant électrique pour fournir une excellente dispersion et atomisation du carburant. Ils ne comportent aucune pièce mobile et assurent une combustion beaucoup plus propre et plus fluide.

UNE PUISSANCE RAFFINÉE, DES ÉMISSIONS POLLUANTES PLUS FAIBLES

Les moteurs diesel de l'IS 200d et de l'IS 220d réalisent l'équilibre entre, d'une part, le dynamisme de la conduite, et, d'autre part, une empreinte écologique responsable et un faible coût de fonctionnement. Ils sont équipés de profils de chambre de combustion de la nouvelle génération et d'une pression d'injection de carburant extrêmement élevée. Cela permet une diminution du diamètre de l'injecteur, avec pour résultat une combustion plus rapide et une amélioration de l'efficacité énergétique.

En outre, la Lexus IS 220d, plus puissante, emploie une série intégrée de technologies diesel perfectionnées, qui associent leurs effets pour réduire les émissions de polluants, ce qui permet au véhicule de répondre aux exigences des normes EURO V. Les émissions d'hydrocarbures (HC), de monoxyde de carbone (CO), d'oxydes d'azote (NO_x) et de particules sont très nettement réduites.

	IS 200d	IS 220d
Technologie diesel perfectionnée:	150 ch/110 kW	177 ch/130 kW
Accélération 0 à 100 km/h:	10,2 secondes	8,9 secondes
Vitesse maximale:	205 km/h	220 km/h
Consommation combinée:	5,1 l/100 km	5,5 l/100 km
Émissions combinées de CO ₂ :	134 g/km	144 g/km





TRANSMISSION FLUIDE ET PRÉCISE

Pour une conduite encore plus sportive et dynamique, l'IS 200d et l'IS 220d sont équipées d'une transmission manuelle 6 vitesses perfectionnée. Sur ces deux berlines, la boîte vous permettra de doser la puissance du véhicule avec fluidité, et avec une extrême précision.

L'IS 250 présente une boîte automatique à 6 rapports avec commande séquentielle au volant. Les changements de vitesses se remarquent à peine, grâce à un large éventail de rapports et à la grande réactivité du levier de vitesses. Notre système de commande innovant AI-Shift (Artificial Intelligence-Shift) « apprend » véritablement votre mode de conduite, et change automatiquement la configuration de la transmission selon l'état de la route ou selon votre type de conduite.



INNOVATION DE L'AÉRODYNAMISME

L'aérodynamique de la berline IS est la meilleure dans sa catégorie de véhicules. Elle a une incidence directe sur le raffinement, les performances, la stabilité, la consommation de carburant, le confort, l'agilité et le niveau sonore (ce dernier élément étant très important pour le confort de conduite sur autoroute). Après des mois et des mois d'essais en tunnel, nous avons obtenu un coefficient de pénétration dans l'air exceptionnel: à peine 0,27. Chaque détail a son importance. La forme ciselée des rétroviseurs diminue fortement les bruits aérodynamiques. Et les feux arrière « air kick » sont conçus pour évacuer l'air autour de l'arrière de la berline.

La face inférieure de la IS est dotée d'un plateau aérodynamique fondé sur les mêmes principes que ceux des voitures de Formule 1. Des segments en dégradé provoquent l'effet Venturi, qui crée une force s'appliquant vers le bas et augmente la stabilité, surtout à grande vitesse. Un diffuseur arrière décuple encore cette force, ainsi que la traction quand la voiture roule à grande vitesse.





PLUS D'AGILITÉ

La IS est une voiture qui ravira vraiment les passionnés, grâce à différents éléments. La caisse de carrosserie est d'une solidité et d'une rigidité sans faille. En outre, l'emploi élargi de composantes légères permet de diminuer le poids total, de perfectionner le rapport poids/performances et d'obtenir une répartition quasiment parfaite des masses (50/50 avant-arrière).

Pour une conduite encore plus posée et plus agréable, la Lexus IS comporte un système de suspension à double triangulation à l'avant, et une légère suspension multi-link à l'arrière. Cette configuration fait en sorte que la plus grande surface possible des pneus reste en contact avec la route.

La berline IS est à propulsion arrière pour une direction plus précise et un meilleur équilibre. En outre, la voiture est équipée du dernier modèle de système EPS (Electric Power Steering, direction assistée électroniquement) sensible à la vitesse, qui permet de mieux 'sentir' la direction aux différentes vitesses. Ajoutez à cela des porte-à-faux de cadre de châssis très courts, tant à l'avant qu'à l'arrière, et des propriétés aérodynamiques exceptionnelles, et vous avez la berline idéale pour une excellente maniabilité. De plus, comme la Lexus IS est aussi très confortable, c'est le genre de véhicule qui convient pour les longs trajets.

GESTION INTÉGRÉE DE LA DYNAMIQUE DU VÉHICULE

De série, la Lexus IS est équipée d'un vaste éventail de systèmes perfectionnés qui accroissent le plaisir de conduire en augmentant la stabilité et le potentiel de freinage du véhicule. Ces systèmes comprennent les éléments suivants:

- ABS (Anti-lock Braking System), système de freinage antiblocage
- EBD (Electronic Brake force Distribution), répartiteur électronique de la force de freinage
- BAS (Brake Assist System), système d'assistance au freinage
- TRC (Traction Control), système antipatinage
- VSC (Vehicle Stability Control), système de contrôle de la stabilité du véhicule
- VDIM (Vehicle Dynamics Integrated Management), gestion intégrée de la dynamique du véhicule

Les systèmes ABS, EBD, BAS, TRC et VSC évaluent en continu les données fournies par les capteurs placés à des endroits stratégiques sur toute la voiture, et agissent lorsque cela s'avère nécessaire.

Tous nos modèles IS sont aussi équipés du VDIM, une technologie également présente sur les modèles Lexus de plus grande taille. Le VDIM permet à tous les systèmes de commande et de stabilité mentionnés ci-dessus de fonctionner en synergie de manière plus proactive, en anticipant les changements soudains de la conduite. Cela confère un niveau élevé d'intervention fluide et intelligente, qui ne serait pas obtenu si chaque système était commandé indépendamment.





“La Lexus IS repose notamment sur un concept fondamental que nous appelons ‘l’ingénierie centrée sur l’homme’. Il s’agit de perfectionner l’hospitalité, de faire en sorte que la voiture anticipe discrètement vos moindres besoins. Citons par exemple l’éclairage d’accueil, la commande de la climatisation, le système de navigation à commande vocale ou la présence d’une caméra pour faciliter la marche arrière.”

TAKESHI YOSHIDA,
SENIOR MANAGING DIRECTOR





L'HOSPITALITÉ TYPIQUE DE LEXUS

Parfait exemple du sens de l'hospitalité particulièrement raffiné qui caractérise la culture japonaise, la IS est équipée d'éléments perfectionnés qui anticipent vos moindres besoins. Citons par exemple l'éclairage d'accueil à diodes électroluminescentes (DEL). Il détecte le moment où vous vous approchez de la voiture, vous accueille et éclaire progressivement votre chemin. Il y a également un éclairage DEL discret qui vous guide du bas de la portière jusqu'au seuil, un éclairage vers le bas à l'avant et à l'arrière de l'habitacle, et des lampes qui illuminent l'espace pour les jambes, et même les alentours de la boîte de vitesses.

Le propriétaire de la berline IS se sent immédiatement à son aise sur le siège conducteur, qui, tout comme le siège passager, est ergonomique, pour encore plus de confort lors des longs trajets. Tous les sièges de la berline sont très confortables, et sont équipés de série d'un garnissage en tissu de qualité supérieure. Toutefois, si vous le souhaitez, vous pouvez remplacer ces sièges par une version en cuir et à réglage électrique 8 positions (en option).

CLIMATISATION ÉLECTRONIQUE

Ce système intelligent et entièrement automatique garantit une température ambiante idéale pour tous les occupants, en surveillant et en contrôlant la température dans toute la voiture. Il utilise différents capteurs contrôlant l'ensoleillement, la température et l'humidité.

Par exemple, si le soleil chauffe la partie supérieure du corps du conducteur ou des passagers, le système applique exactement le niveau de refroidissement adéquat pour cette zone, afin de maintenir constante la température en fonction des valeurs préétablies. A cet effet, il dirige l'air avec précision à travers les canaux distincts situés à gauche, à droite, en haut et en bas.

Sur l'IS 250, ce système comprend aussi un capteur permettant de surveiller la qualité de l'air à l'extérieur. S'il détecte des polluants nocifs, la ventilation passe automatiquement en mode "recyclage". Une fois que la qualité de l'air extérieur s'est améliorée suffisamment, le système sélectionne à nouveau la source extérieure. Cependant, même l'air extérieur est "purifié" et retient les particules présentes dans l'air telles que les pollen et la poussière.

Et en mode "recyclage", il suffit d'appuyer sur un bouton pour activer l'extracteur à pollen, qui filtre l'air dans l'habitacle, pour éliminer les pollen éventuels, et qui renvoie l'air propre via des fentes placées intelligemment.





AU CENTRE DE L'ATTENTION

Au volant de l'IS, vous profiterez d'éléments ergonomiques bien étudiés, qui vous mettent confortablement aux commandes des systèmes embarqués, et font des plus longs trajets un vrai plaisir plutôt qu'une corvée.

Pour un confort de conduite maximal, le volant réglable (en hauteur et en profondeur) comporte des commandes intégrées donnant accès à de nombreuses fonctions, dont les paramètres du système audio et le 'cruise control'. C'est pratique et cela contribue également à assurer une conduite plus sûre, puisque vous pouvez généralement garder les deux mains sur le volant.

Pour votre confort et votre sécurité, ainsi que pour avoir un contrôle optimal, il faut afficher clairement et simplement des informations essentielles telles que la vitesse du véhicule et le niveau de carburant. L'affichage Optitron comporte un verre teinté, un éclairage blanc et des aiguilles de compteurs à diodes électroluminescentes. Toutefois, l'affichage ne se limite pas à l'aspect purement esthétique. Côté pratique, il propose aussi un système interactif d'avertissement relatif à la vitesse. Il suffit d'indiquer votre limite de vitesse; ensuite, le système vérifie votre vitesse et vous prévient si vous dépassez la limite fixée.



ANTICIPATION EN DOUCEUR

Dans la Lexus IS, une technologie intelligente anticipe intuitivement vos pensées. Ainsi, elle emploie la clé électronique (Smart Key) dans votre poche ou votre sac, pour allumer l'éclairage des rétroviseurs latéraux quand vous êtes à environ un mètre du véhicule. Simultanément, les feux avant et arrière s'allument pour éclairer les obstacles tels que les flaques d'eau sur votre chemin. De plus, lorsque vous sortez de la IS, des lampes s'allument pour éclairer les alentours des portières.

Par ailleurs, Lexus a apporté une grande attention à la facilité de stationnement de la berline IS. Si vous optez pour le Navigation Pack ou le Navigation & Multimedia Pack, vous disposerez en outre d'un moniteur d'assistance au stationnement (Parking Assist Monitor). Ce système utilise une caméra montée à l'arrière du véhicule. Quand vous sélectionnez la marche arrière, la caméra transmet une image en couleurs de la zone située derrière la voiture. Cette image s'affiche sur l'écran EMV (Electro Multi-Vision) de la console centrale. Des lignes de navigation en couleur s'affichent sur l'écran EMV afin de vous aider à vous garer même dans les emplacements les plus réduits.

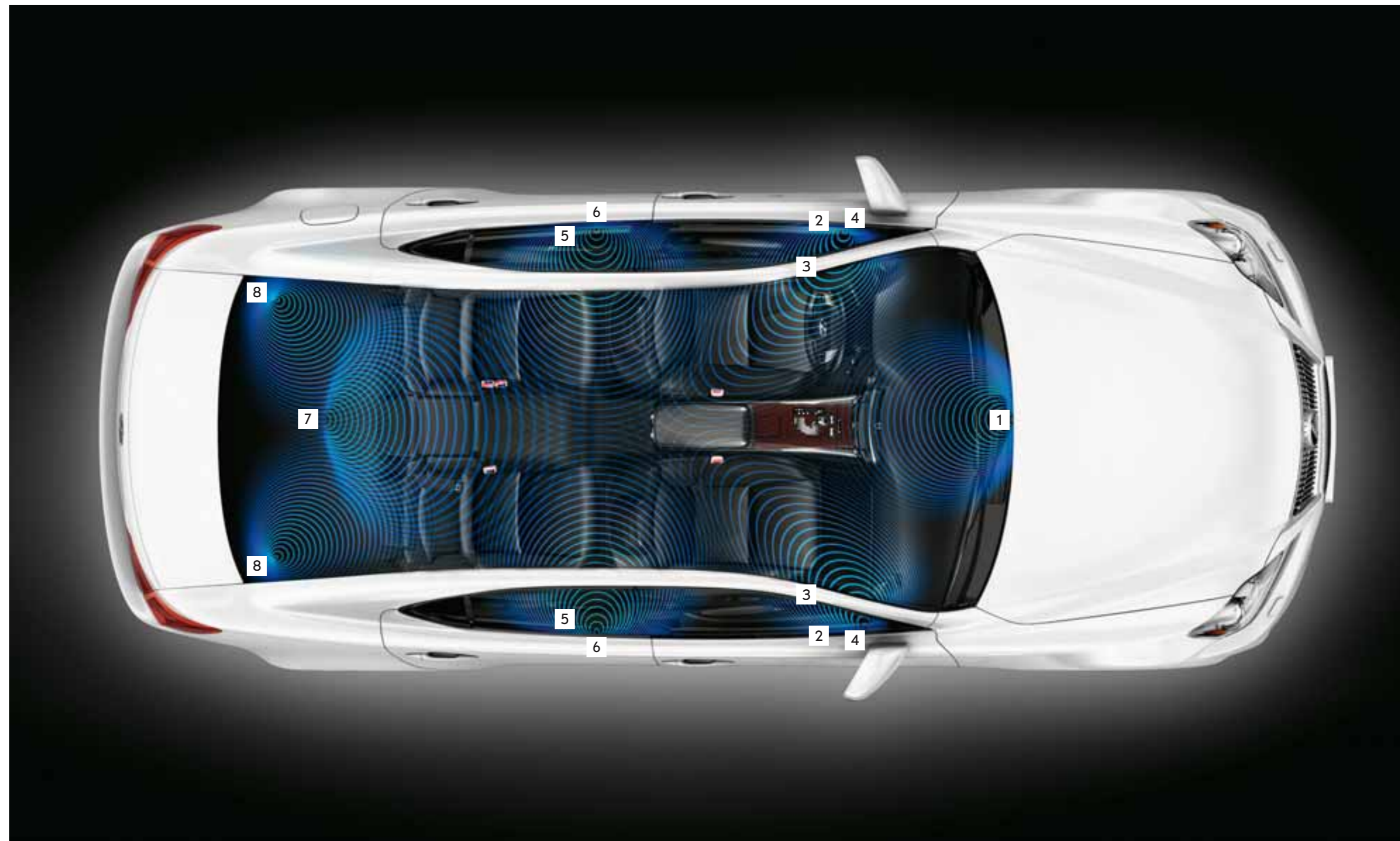


MARK LEVINSON® SURROUND SYSTEM

Pour les modèles IS 200d, IS 220d et IS 250, nous proposons trois systèmes audio différents de qualité supérieure. Vous avez le choix entre deux systèmes Lexus de luxe, avec lecteur CD autochangeur 6 disques intégré au tableau de bord, commandes montées sur le volant et 8 ou 13 haut-parleurs. Ou le système audio Mark Levinson® Premium Surround, 14 haut-parleurs, avec son surround 5.1 parfait pour les CD et les DVD. Ce système a été conçu spécialement en fonction des caractéristiques acoustiques de l'habitacle de la Lexus IS. Sa qualité irréprochable n'est comparable qu'aux meilleurs systèmes « home theatre ».

Le processeur/amplificateur DSP (Digital Signal Processing) de 300 watt et canaux 5.1 de Mark Levinson® donne un son riche, puissant et pur. Le système sert en même temps de bibliothèque musicale. Ainsi, vous pouvez enregistrer des CD sur le disque dur de la voiture et les gérer à l'aide du logiciel Gracenote® à la pointe du progrès, qui répertorie des données telles que le nom de l'artiste, le nom de l'album et l'intitulé des morceaux.

Le système est capable de lire des vidéos musicaux, mais aussi des DVD. Les images haute résolution sont affichées sur l'écran électronique multi-vision (EMV) quand la voiture est à l'arrêt.



SPÉCIFICATIONS TECHNIQUES DES HAUT-PARLEURS MARK LEVINSON® 14 HAUT-PARLEURS

1. Haut-parleur central - 65 mm - 25 watt
2. 2 x tweeters portière avant - 25 mm - 20 watt
3. 2 x haut-parleurs « middle range » portière avant - 65 mm - 25 watt
4. 2 x woofers portière avant - 160 mm - 25 watt
5. 2 x tweeters portière arrière - 25 mm - 20 watt
6. 2 x haut-parleurs « middle range » portière arrière - 100 mm - 25 watt
7. Super woofer - 200 mm - 50 watt
8. 2 x haut-parleurs satellites - 65 mm - 25 watt



SYSTÈME DE NAVIGATION À ÉCRAN TACTILE

Le Navigation Pack (en option) à écran tactile de la gamme IS possède aujourd'hui un disque dur de 40 Go, ce qui en fait l'un des plus rapides et des plus précis actuellement disponibles sur le marché. L'affichage couleurs à haute résolution est un modèle de clarté, avec des graphiques simples, éloquents et très clairs. Vous pouvez afficher votre destination en indiquant une adresse, des destinations entrées en mémoire ou encore des points d'intérêt. Pour plus de sécurité et de confort le système de navigation comporte un écran tactile et des commandes vocales.

Avec le Navigation & Multimedia Pack, vous disposez en outre de la fonction DRG (Dynamic Route Guidance)*. Dans les pays où le DRG est activé, le système de navigation est constamment informé et indique les conditions de circulation telles que les retards dus aux embouteillages et aux accidents. Il propose même un itinéraire alternatif.

* Le DRG est disponible dans les pays utilisant le système radio RDS. Le canal des messages de circulation (TMC, Traffic Messaging Channel) permet l'utilisation du DRG.

INNOVATIONS POUR LA SÉCURITÉ

La berline IS est une voiture très sûre, grâce à une série d'innovations, dont plusieurs sont des premières mondiales.

En outre, nous avons conçu la Lexus IS pour que sa conduite soit très relaxante, afin que vous puissiez vous concentrer sur la route. L'excellence des caractéristiques ergonomiques dans tout le véhicule est parfaitement illustrée par des fonctions comme l'instrumentation Optitron, agréable au regard, et les commandes vocales (en option) qui vous permettent de garder les deux mains sur le volant, pour plus de sécurité.

De série, la berline IS est équipée de systèmes qui augmentent le plaisir de conduire tout en offrant des caractéristiques de sécurité optimales, les meilleures dans cette catégorie de véhicules: EBD (répartiteur électronique de la puissance de freinage), BAS (système d'assistance au freinage), TRC (antipatinage), VSC (contrôle de la stabilité du véhicule) et VDIM (gestion intégrée de la dynamique du véhicule).





SYSTÈME DE SÉCURITÉ PRÉ-COLLISION

L'IS 250 avec F-Sport Pack ou Luxury Pack dispose en option du système de sécurité pré-collision (PCS, Pre-Crash Safety system)* révolutionnaire mis au point par Lexus. Ce système emploie un radar à ondes millimétriques, placé à l'avant du véhicule, qui détecte les objets devant le véhicule. Selon les caractéristiques de conduite de la voiture, notamment sa vitesse, le PCS calcule les risques de collision. Si le système détecte un risque de collision imminente, il active le PCBA (Pre-Crash Brake Assist, assistance au freinage anti-collision) qui donne au conducteur une force de freinage supplémentaire.

Si le conducteur est distrait ou ne se rend pas compte de l'imminence de la collision, le système active les freins pré-collision (Pre-Crash Brake). Cela actionne automatiquement les freins avant l'impact, ce qui diminue ainsi la force de la collision. Le PCS active également les prétensionneurs de ceintures (Pre-Crash Seatbelts), qui rétractent automatiquement les ceintures à l'instant précédant le choc, afin de contribuer à réduire les blessures éventuelles.

Le régulateur de vitesse avec contrôle de distance (ACC, Adaptive Cruise Control)* fonctionne avec le PCS, et se base sur la même technologie radar perfectionnée. L'ACC permet à la voiture de garder une distance donnée par rapport au véhicule précédent, même si celui-ci change de vitesse.

* Remarque: Le système de sécurité pré-collision est destiné à réduire la vitesse de collision et les dégâts dans certaines collisions frontales uniquement. Ce système ne permet pas d'éviter les collisions. Le régulateur de vitesse avec contrôle de distance est conçu pour réduire l'effort nécessaire pour conduire la voiture lors de longs trajets. Aucun de ces systèmes ne saurait remplacer une conduite prudente et attentive. L'efficacité du système dépend de nombreux facteurs, comme la vitesse, les actions du conducteur, la météo et l'état de la route.

PROTECTION À 360°

La berline IS est conçue pour être très sûre. Elle a reçu une cote de 5 étoiles dans les tests NCAP, avec un résultat particulièrement remarquable au test de collision latérale.

La IS comporte huit airbags, ainsi que des prétensionneurs de ceintures de sécurité, qui équipent tous les sièges, sauf le siège central de la banquette arrière. En cas de collision, les capteurs réagissent à l'intensité de l'impact et activent les airbags en deux parties des sièges conducteur et passager, ainsi que les airbags latéraux. Les deux passagers avant ont aussi des airbags au niveau des genoux, et des airbags en rideau peuvent être déployés rapidement sur toute la longueur des faces latérales, ce qui protège ainsi les passagers avant et arrière.

Autre innovation: un airbag double chambre pour le passager avant. Lorsque l'airbag est gonflé, les deux chambres créent une dépression au centre, qui accueille certaines parties du visage, comme le nez et la bouche. Par ailleurs, les sièges WIL (Whiplash Injury Lessening, sièges limitant les effets du coup du lapin) comprennent une technique innovante de retenue active de la tête et du dos du siège, qui contribue à réduire l'ampleur du mouvement du cou en cas de collision par l'arrière.





INSPIRER

La Lexus IS F est le premier modèle d'une nouvelle série de voitures ultra hautes performances, distinguées par le label 'F'. 'F' fait référence au 'Fuji Speedway', où Lexus a mis au point et testé la voiture.

Basée sur la berline Lexus IS récompensée par de nombreux prix, c'est de loin la berline Lexus la plus rapide actuellement sur les routes. Cette voiture est équipée d'un moteur V8 5,0 litres d'une puissance étourdissante, associé à une transmission automatique 8 vitesses à Sport Direct Shift (8-Speed SPDS) et à des freins/suspensions mis au point sur circuit.

PERFORMANCE DE LA IS F:

Moteur: 5,0 litres V8 essence, 32 soupapes, VVT-iE

Cylindrée: 4969 cm³

Performances: 423 ch/311 kW, 505 Nm

Vitesse maximale: 270 km/h (avec bridage électronique)

Accélération de 0 à 100 km/h: 4,8 secondes

Consommation combinée: 11,6 l/100 km

Émissions combinées de CO₂: 270 g/km

CONCEPTION SUR CIRCUIT

Le projet IS F a débuté lorsqu'un petit groupe d'ingénieurs de Lexus, tous passionnés de sport automobile, a commencé à envisager de créer une nouvelle Lexus hautes performances. Une voiture qui, sur piste, repousserait toutes les limites. Mais de conduite aussi douce et confortable que pour tous les autres modèles de Lexus.

Inspirée par cette idée et sous l'égide de l'ingénieur en chef Yukihiro Yaguchi, l'équipe a travaillé de manière autonome, indépendamment des autres grands projets de développement de Lexus, jusqu'à ce qu'elle puisse présenter à la direction un premier prototype de IS F.

Les innovations technologiques, les performances étourdissantes et l'excellente maniabilité du véhicule ont suscité un tel enthousiasme que le projet a reçu le feu vert. Et c'est ainsi qu'est née la Lexus IS F.

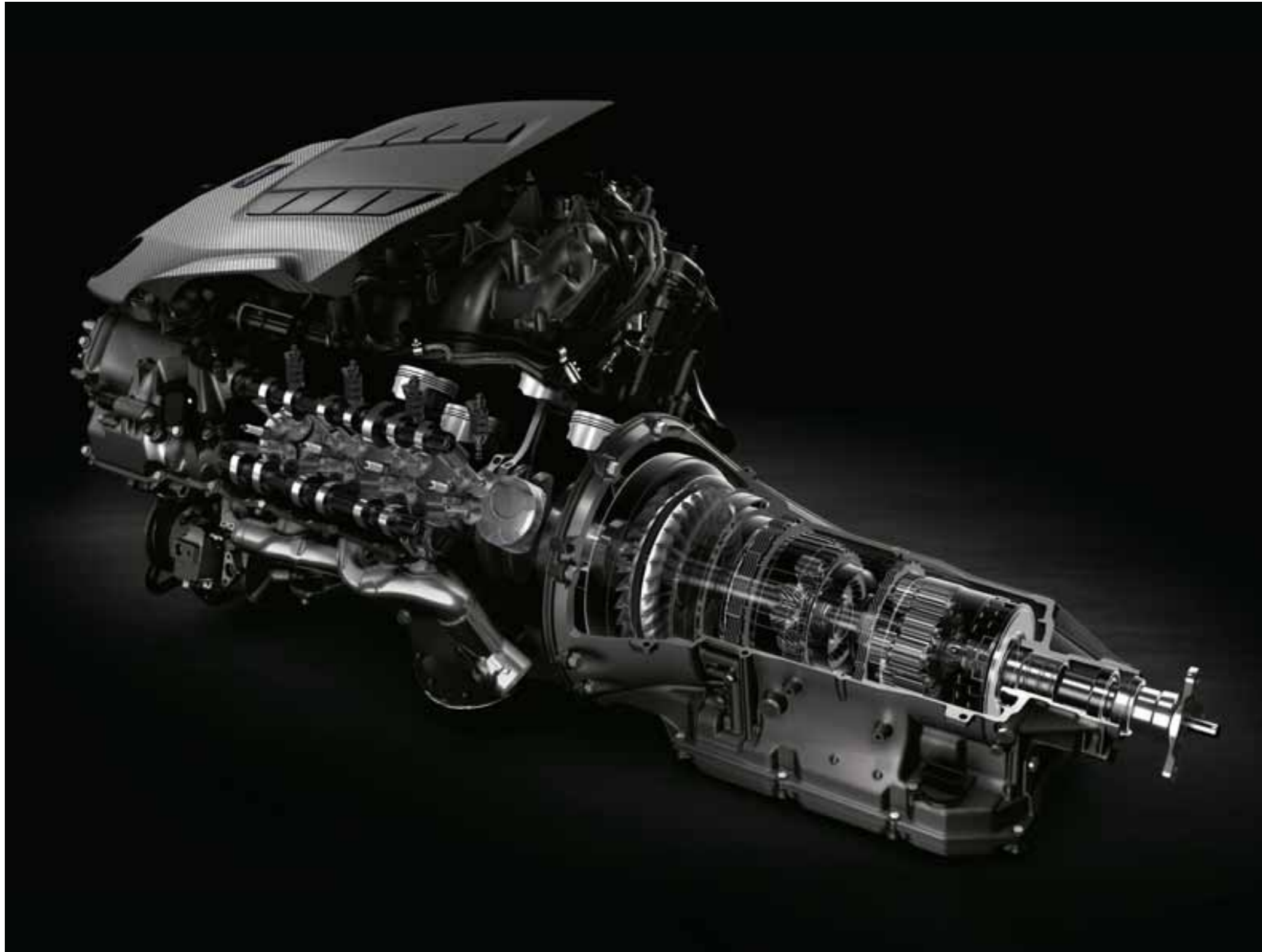




AÉRODYNAMISME ET PROFILAGE DE LA CARROSSERIE

Lors de la conception de la nouvelle IS F, les ingénieurs de Lexus ont cherché à atteindre des performances phénoménales à grande vitesse, grâce à un ensemble de technologies inspirées des voitures de course. C'est évident même quand la voiture est à l'arrêt. Avec ses qualités aérodynamiques, la nouvelle IS F offre très peu de résistance au vent, ce qui lui permet d'atteindre une vitesse de 270 km/h sur circuit. Pour un "effet de sol" maximal, le profilage du soubassement en matériau composite inspiré de la Formule 1 aspire la voiture vers la piste, afin d'augmenter la traction. Des prises d'air massives refroidissent le moteur V8, tandis que des ouïes latérales contribuent à dissiper la chaleur de la baie du moteur. À l'arrière, des quadruples tuyaux d'échappement trapézoïdaux assurent la dissipation rapide des gaz d'échappement, et améliorent la respiration du moteur.

Des technologies inspirées par les voitures de course, comme les têtes de cylindre à flux élevé et les soupapes d'admission en titane, permettent au moteur de réagir instantanément à toutes vos commandes. Grâce à des refroidisseurs d'huile et de liquide de transmission à toute épreuve, le moteur peut résister aux températures extrêmes produites lors de la conduite à grande vitesse, tandis qu'une pompe de vidange garantit le maintien de la circulation de l'huile malgré les forces de pesanteur extrêmes lors des virages pris rapidement sur circuit.



PUISSANCE ET RÉACTIVITÉ

Appuyez sur l'accélérateur de la IS F... immédiatement, vous sentirez une énorme augmentation de puissance, pouvant propulser la voiture de 0 à 100 km/h en 4,8 secondes.

La réactivité et l'accélération linéaire presque sans limite de la IS F sont dues en partie à deux premières mondiales. Le D-4S (Direct-injection 4-stroke Superior-version) double injecteur, qui produit des performances phénoménales jusqu'à la limite, et le VVT-iE (Variable Valve Timing-intelligent Electric, calage électrique variable et intelligent des soupapes). Son délai de réaction est nettement plus court que celui des systèmes hydrauliques classiques. Il fournit un couple énorme, ainsi que de bonnes économies de carburant dans un large éventail de régimes.

Pour la transmission de la IS F, Lexus a conçu une autre première mondiale: la transmission automatique sport à 8 rapports. En mode manuel, vous pouvez utiliser les commandes intégrées au volant pour gérer les performances sportives ultra rapides du véhicule (les changements de vitesse s'effectuent en un dixième de seconde), tandis que le blocage du convertisseur de couple de la 2^{ème} à la 8^{ème} vitesse donne une impression de changement de vitesses manuel. Quand vous rétrogradez, vous entendez le bruit caractéristique du papillon entre les changements de vitesse, pour une synchronisation encore plus rapide.



DYNAMIQUE SPORTIVE

La gestion intégrée de la dynamique du véhicule (VDIM, Vehicle Dynamics Integrated Management), qui travaille ensemble avec la nouvelle suspension sport de l'IS F, garantit que l'énorme puissance de la Lexus IS F soit maîtrisée confortablement, en douceur et en toute sécurité, même dans les virages pris à grande vitesse. Le VDIM regroupe et coordonne l'ensemble des systèmes d'antipatinage, de freinage, et de stabilité du véhicule. Cela donne un niveau élevé d'intervention fluide et intelligente, qui ne serait pas obtenu si chaque système était commandé indépendamment. Lors de la conduite ordinaire sur route, le VDIM améliore les performances dynamiques globales de la Lexus IS F et rend le comportement du véhicule plus fluide lorsqu'il est à la limite de ses capacités.

Toutefois, sur circuit, il se peut que vous veuillez tester les limites dynamiques du véhicule, sans cependant compromettre la stabilité en cas d'urgence. Dans ce cas, sélectionnez le mode "VDIM Sport". Le système ajuste alors les paramètres du papillon, de la direction et de la suspension pour fournir des performances plus sportives, et élargit la gamme d'accélération latérales possibles avant l'intervention du VDIM. Si vous êtes prêt à pousser la Lexus IS F jusqu'au bout de ses capacités dynamiques, vous pouvez même débrancher complètement le VDIM.

Et à présent, l'intégration d'un LSD (Limited Slip Differential, différentiel à glissement limité) augmente encore les performances et la maniabilité de la IS F, avec une amélioration remarquable du niveau de traction et de stabilité du véhicule, surtout dans les virages à grande vitesse.





PUISSANCE DU FREINAGE

Le circuit de Fuji Speedway possède la plus longue ligne droite de tous les circuits de F1 au monde. Cette ligne droite s'achève par le fameux Virage n° 1, que le pilote ne peut négocier qu'après une décélération massive. Ce circuit était ainsi tout désigné pour tester les freins du prototype. Et ceux-ci se sont avérés magnifiques. Par conséquent, la Lexus IS F est équipée de freins à disques ventilés Brembo® 360 mm à l'avant, et 345 mm à l'arrière. Ces freins capables d'appliquer de manière répétée une énorme et constante puissance de freinage ont des conduites d'air et des éléments de ventilation perforés qui leur permettent de résister à des températures extrêmement élevées.

Pour réduire le poids total de la IS F, les ingénieurs de Lexus avaient besoin de roues à la fois extrêmement légères et suffisamment solides pour supporter les virages négociés à grande vitesse. Le choix de l'aluminium paraissait être une évidence. Mais comment garantir la solidité nécessaire? Comme des sabres de samourai, les jantes de la Lexus IS F sont forgées (et non moulées comme c'est le cas la plupart du temps) au moyen d'un procédé qui imite les coups que frapperait un forgeron avec son marteau. Et, toujours comme les sabres traditionnels, ces jantes associent solidité et légèreté. Elles assurent ainsi des performances incroyables.



LE LABEL "F" POUR VOITURES DE LUXE

Au volant de la IS F, vous découvrirez que tout a été conçu pour être centré sur vous. Contrairement aux leviers classiques de changement de vitesse, les commandes intégrées au volant vous permettent de passer les vitesses extrêmement rapidement, tout en gardant les deux mains sur le volant. Les informations les plus essentielles sur les performances du véhicule sont transmises par les nouveaux instruments Optitron. Ces cadrans sont conçus pour vous informer en un seul coup d'oeil, de manière claire et univoque, afin que vous puissiez rester concentré sur la route. Au démarrage, les aiguilles des cadrans exécutent un programme de lancement, avec des figures savamment chorégraphiées.

Les sièges avant sport, chauffés et à réglages multiples, fournissent un excellent soutien latéral, y compris dans les virages, où les forces de pesanteur sont maximales. Les deux passagers arrière bénéficient d'un confort exceptionnel, même à grande vitesse, et sont séparés par une console centrale qui sert aussi d'espace de rangement pour les skis ou autres objets de grande longueur. Les performances de la IS F n'ont d'égales que la qualité exquise de l'habitacle, d'un luxe somptueux, bien pensé et avec un souci extrême du moindre détail. Ainsi, vous y trouverez notamment des compartiments de rangement qui s'ouvrent et se ferment avec une magnifique précision, et des incrustations en fibre de verre tissée de couleur argentée foncée soigneusement sablées et vernies à la main, pour un éclat sans pareil.





CHOISIR

IS

Caractéristiques techniques	62 - 65
Équipement de série	66 - 67
Luxury et F-Sport Pack	68 - 69
Options et Packs	70
Navigation Packs	71
Accessoires	72 - 73

ISF

Caractéristiques techniques	74 - 75
Équipement de série et en option	76 - 77

IS et ISF

Couleurs intérieures	78 - 79
Couleurs extérieures	80 - 81
Posséder une Lexus	82 - 83

IS 200d / IS 220d

CARACTÉRISTIQUES TECHNIQUES

MOTEUR	IS 200d	IS 220d	FREINS	IS 200d	IS 220d
Cylindrée (cm ³)	2231	2231	Avant	Disques ventilés	Disques ventilés
Cylindres / soupapes	L4/16	L4/16	Arrière	Disques ventilés	Disques ventilés
Mécanisme du moteur	Injection directe, rampe commune	Injection directe, rampe commune	SUSPENSION		
Type de carburant	Diesel, 48 cétane ou +	Diesel, 48 cétane ou +	Avant	Double triangulation	Double triangulation
Puissance max. (ch/kW à t/min)	150/110 à 3600	177/130 à 3600	Arrière	Multi-link	Multi-link
Couple max. (Nm à t/min)	340 à 2000 - 2800	400 à 2000 - 2800	DIRECTION		
TRANSMISSION			Type	Crémaillère et pignon	Crémaillère et pignon
Type	Propulsion	Propulsion	Nombre de tours (de butée à butée)	2,91	2,91
Transmission	6 vitesses manuelle	6 vitesses manuelle	Rayon de braquage min. (m)	5,1	5,1
PERFORMANCES			POIDS (kg)		
Vitesse maximale (km/h)	205	220	Poids total en charge	2075	2075
Accélération 0-100 km/h (s)	10,2	8,9	Poids à vide (min.-max.)	1540 - 1635	1540 - 1635
CONSUMMATION* (l/100 km)			Capacité de traction (remorque freinée)	1500	1500
Conduite en ville	6,3	6,8	Capacité de traction (remorque non freinée)	560	560
Conduite hors de la ville	4,4	4,7	COEFFICIENT DE PÉNÉTRATION DANS L'AIR		
Cycle mixte	5,1	5,5	Valeur Cx	0,27	0,27
ÉMISSIONS DE CO₂* (g/km)			CAPACITÉS (l)		
Niveau d'émissions	Euro V	Euro V	Réservoir	65	65
Conduite en ville	165	177	Coffre	398	398
Conduite hors de la ville	116	124			
Cycle mixte	134	144			

* La consommation et les émissions de CO₂ sont mesurées dans un environnement contrôlé, conformément à la Directive 80/1268/EEC, y compris les amendements, sur un véhicule avec l'équipement européen standard. Pour plus d'informations, veuillez contacter votre concessionnaire Lexus local agréé.

La consommation et les émissions de CO₂ de votre véhicule peuvent varier des valeurs mesurées. Le comportement de conduite, ainsi que d'autres éléments (comme l'état de la route, la circulation, l'état du véhicule, la pression des pneus, l'équipement du véhicule, le poids, le nombre des passagers, ...) ont un impact sur la consommation et les émissions.



* Hauteur = 1425 mm quand la voiture est équipée des jantes en alu 18" en option.

** Écartement des roues arrière = 1535 mm quand la voiture est équipée des jantes en alu 18" en option.

IS 250

CARACTÉRISTIQUES TECHNIQUES

MOTEUR		IS 250	
Cylindrée (cm ³)		2500	
Cylindres / soupapes		V6/24	
Mécanisme du moteur		Injection directe, dual VVT-i	
Type de carburant		Essence, 95 octane ou +	
Puissance max. (ch/kW à t/min)		208/153 à 6400	
Couple max. (Nm à t/min)		252 à 4800	

FREINS		IS 250	
Avant		Disques ventilés	
Arrière		Disques ventilés	

SUSPENSION		IS 250	
Avant		Double triangulation	
Arrière		Multi-link	

DIRECTION		IS 250	
Type		Crémaillère et pignon	
Nombre de tours (de butée à butée)		2,91	
Rayon de braquage min. (m)		5,1	

TRANSMISSION		IS 250	
Type		Propulsion	
Transmission		6 vitesses automatique	

PERFORMANCES		IS 250	
Vitesse maximale (km/h)		225	
Accélération 0-100 km/h (s)		8,5	

CONSUMMATION* (l/100 km)		IS 250	
Conduite en ville		11,8	
Conduite hors de la ville		6,5	
Cycle mixte		8,4	

ÉMISSIONS DE CO ₂ * (g/km)		IS 250	
Niveau d'émissions		Euro V	
Conduite en ville		274	
Conduite hors de la ville		149	
Cycle mixte		194	

POIDS (kg)		IS 250	
Poids total en charge		2045	
Poids à vide (min.-max.)		1530 - 1620	
Capacité de traction (remorque freinée)		1500	
Capacité de traction (remorque non freinée)		560	

COEFFICIENT DE PÉNÉTRATION DANS L'AIR		IS 250	
Valeur Cx		0,27	

CAPACITÉS (l)		IS 250	
Réservoir		65	
Coffre		398	

* La consommation et les émissions de CO₂ sont mesurées dans un environnement contrôlé, conformément à la Directive 80/1268/EEC, y compris les amendements, sur un véhicule avec l'équipement européen standard. Pour plus d'informations, veuillez contacter votre concessionnaire Lexus local agréé.

La consommation et les émissions de CO₂ de votre véhicule peuvent varier des valeurs mesurées. Le comportement de conduite, ainsi que d'autres éléments (comme l'état de la route, la circulation, l'état du véhicule, la pression des pneus, l'équipement du véhicule, le poids, le nombre des passagers, ...) ont un impact sur la consommation et les émissions de CO₂ de votre véhicule.



* Écartement des roues arrière = 1535 mm quand la voiture est équipée des jantes en alu 18" en option.

IS 200d / IS 220d / IS 250

ÉQUIPEMENT DE SÉRIE

SÉCURITÉ ACTIVE ET SYSTÈMES D'AIDE À LA CONDUITE

ABS (Anti-lock Braking System), système de freinage antiblocage
 BAS (Brake Assist System), système d'assistance au freinage
 EBD (Electronic Brake force Distribution), répartiteur électronique de la force de freinage
 EPS (Electric Power Steering), direction assistée électriquement (asservie à la vitesse)
 TRC (Traction Control), système antipatinage
 VDIM (Vehicle Dynamics Integrated Management), gestion intégrée de la dynamique du véhicule
 VSC (Vehicle Stability Control), système de contrôle de la stabilité du véhicule

SÉCURITÉ PASSIVE

Airbag frontal conducteur à 2 phases de déploiement
 Double airbag frontal passager à 2 phases de déploiement (désactivable)
 Signal visuel et sonore de non-bouclage des ceintures de sécurité à l'avant
 Airbags rideaux latéraux sur toute la longueur de la voiture, gauche et droite
 2 points de fixation ISOFIX pour sièges enfants aux places arrière gauche et droite
 Airbags de genoux à l'avant, conducteur et passager
 Prétensionneurs de ceintures de sécurité à l'avant et aux places arrière gauche et droite
 Airbags latéraux TAB (Thorax Abdomen Bassin), conducteur et passager avant
 WIL (Whiplash Injury Lessening), dispositif de prévention du coup du lapin (sièges avant)

DISPOSITIFS DE SÉCURITÉ

Système antivol
 - système d'immobilisation
 - capteur d'intrusion
 - alarme périmétrique et volumétrique
 Double verrouillage central des portières

EXTÉRIEUR

Jantes en alu 17" à 10 rayons (nouveau design)
 - pneus à profil bas 225/45 R17 (avant) et 245/45 R17 (arrière)
 Rétroviseurs extérieurs
 - rétroviseurs extérieurs chauffants, escamotables et réglables électriquement
 - indicateurs de virage intégrés
 - éclairage extérieur au moyen de feux incorporés aux rétroviseurs
 Phares antibrouillard intégrés à l'avant
 Feux arrière et stop à technologie LED
 Vitres anti-UV et athermiques
 Parking Assist Sensors (avant et arrière)
 Phares à allumage automatique
 Dégrivage électrique du pare-brise

AUDIO, COMMUNICATION ET INFORMATION

Système audio premium avec 8 haut-parleurs
 - autoradio RDS FM/AM
 - chargeur 6 CD à fente unique intégré au tableau de bord
 - compatibilité MP3 et WMA
 - port USB et prise AUX pour connexion audio
 Connectivité téléphonie mobile Bluetooth®*
 Écran multi-informations conducteur
 Tableau de bord avec compteurs Optitron et réglage automatique de la luminosité
 Commandes audio, écran multi-informations et téléphone intégrées au volant

CONFORT INTÉRIEUR ET FONCTIONNALITÉ

Prise pour raccordement d'accessoires électriques (12V) dans le compartiment de rangement central à l'avant
 Incrustations métalliques noires
 Cruise control
 Conditionnement d'air automatique à gestion électronique et commande dédoublée pour le conducteur et le passager, fonction de recirculation** et extracteur à pollen
 Accoudoir central avant
 Éclairage intérieur séquentiel
 Volant gainé de cuir
 Pommeau de vitesse gainé de cuir
 Lève-vitres électriques avant et arrière à remontée/descente automatique
 Accoudoir central arrière avec trappe à skis
 Système d'ouverture et de démarrage intelligent
 Bouton de démarrage
 Garnissage en tissu, motif sport
 Colonne de direction réglable (en hauteur et profondeur)

* Pour utiliser cette fonction, votre GSM doit être équipé de la technologie Bluetooth®. Veuillez consulter votre concessionnaire agréé Lexus de votre région pour obtenir une liste complète des téléphones compatibles ou pour vérifier si votre GSM convient.

** Seulement sur IS 250.

La Lexus IS comporte de nombreux équipements de série. Cependant, vous pouvez augmenter fortement les caractéristiques de l'équipement de votre IS en sélectionnant un de nos packs conçus avec soin. Vous trouverez toutes les informations qui concernent les packs, les options et les accessoires à la page 68 jusqu'à la page 73.

- A. Instrumentation Optitron
- B. Jantes en alliage 17" à 10 rayons
- C. Climatisation automatique et système audio premium
- D. Bouton de démarrage
- E. Commandes intégrées au volant
- F. Indicateur de virage intégré
- G. Port USB et prise AUX



LUXURY PACK

Le Luxury Pack apporte à votre IS une aura d'élégance et de raffinement.

Elle est équipée de série de nouvelles jantes en alliage 17", avec la possibilité de passer à des jantes en alliage 18" (en option) plus grandes et avec un nouveau design à 5 branches. Les remarquables phares au bi-xénon avec des motifs à diodes électroluminescentes éclairés durant la journée soulignent encore davantage l'attrait visuel du Luxury Pack. Dès que vous entrez dans l'habitacle, vous ressentez immédiatement l'ambiance luxueuse : le cuir magnifique et le splendide grain des boiseries.

Les sièges avant électriques, les rétroviseurs extérieurs et le volant, tous réglables et tous avec fonction mémoire rendent la conduite plus relaxante. Le soutien lombaire réglable, le chauffage et la ventilation des sièges avant agrandissent encore la sensation de bien-être

LUXURY PACK

Équipement supplémentaire par rapport aux modèles IS de série :

Système audio premium avec 13 haut-parleurs

Semi-aniline Leather Pack

- intérieur en cuir semi-aniline perforé
- sièges avant à réglage électrique (8 réglages), chauffés, ventilés et à soutien lombaire réglable

Phares HID (High Intensity Discharge, Décharge Haute Intensité) bi-xénon

- avec lave-phares
- avec phares allumés en journée à technologie DEL

Seuils de portes éclairés à l'avant

Mémoire pour le siège conducteur, les rétroviseurs extérieurs et le volant

Détecteur de pluie

Rideau pare-soleil électrique à l'arrière

Rétroviseur intérieur et rétroviseurs extérieurs électrochromatiques (anti-éblouissement)

Colonne de direction réglable électriquement (en hauteur et profondeur)

Palettes de commande au volant¹

Incrustations en bois

¹ Seulement disponible sur la IS 250 avec Luxury Pack.



- A. Jantes en alliage 18" à 5 rayons, nouveau design (option)
- B. Phare bi-xénon HID avec phares allumés en journée à technologie DEL
- C. Commande électrique de l'ergonomie, y compris des boutons mémoire
- D. Cuir semi-aniline et incrustations en bois

F-SPORT PACK



L'IS avec F-Sport Pack est inspirée de la nouvelle IS F hautes performances.

La calandre avant et le becquet arrière F-Sport et les grandes jantes 18" en alliage finition titane apportent à ce modèle une allure spectaculaire et donnent une impression immédiate des capacités du véhicule. L'habitacle se distingue par l'association d'un garnissage en Alcantara® avec des traversins en cuir sur les côtés. Le design du volant et du revêtement du toit est inspiré de la Lexus IS F, tandis que la suspension sport mise à niveau se base sur la technologie* IS F pour plus de stabilité et de confort.

La F-Sport : un style spectaculaire inspiré des voitures de course, et dès à présent disponible sur les modèles IS 200d, IS 220d et IS 250.

F-SPORT PACK

Équipement supplémentaire par rapport aux modèles IS de série :

Jantes en alliage 18", 5 doubles branches, design F-Sport, avec finition titane

- pneus à profil bas 225/40 R18 (avant) et 255/40 R18 (arrière)

Système audio premium avec 13 haut-parleurs

Garnissage en Alcantara® avec des traversins en cuir sur les côtés

Seuils de portes en aluminium

Pédales sport et appui-pied perforés

Sièges avant sport à réglage électrique

- 8 réglages possibles pour les sièges conducteur et passager
- chauffage des sièges
- soutien lombaire réglable

F-Sport, éléments de design de l'extérieur

- calandre avant
- becquet avant
- becquet arrière

F-Sport, éléments de design de l'habitacle

- revêtement du toit de couleur noire
- levier de changement de vitesse¹
- incrustations en bleu acier
- volant

Détecteur de pluie

Rétroviseur intérieur électrochromatique (anti-éblouissement)

Suspension sport*

Palettes de commande au volant¹



- A. Jantes en alliage 18", design F-Sport
- B. Levier de changement de vitesse F-Sport¹
- C. Calandre avant
- D. Volant F-Sport

* Tous les modèles F-Sport sont équipés d'une suspension sport abaissée, mais seulement l'IS 250 avec F-Sport Pack dispose de la technologie de la suspension arrière de l'IS F.

¹ Seulement sur l'IS 250 avec F-Sport Pack.

IS 200d / IS 220d / IS 250

OPTIONS ET PACKS

PACKS*	IS 200d / IS 220d	IS 250
F-Sport Pack	o	o
Luxury Pack	o	o

* Le F-Sport Pack et le Luxury Pack ne peuvent pas être combinés l'un avec l'autre.

OPTIONS IS 200d / IS 220d	IS 200d / IS 220d	F-Sport Pack	Luxury Pack
Peinture métallisée ou mica	o	o	o
Jantes en alu 18", 5 rayons (nouveau design), pneus à profil bas 225/40 R18 (avant) et 255/40 R18 (arrière) ^A	-	-	o
Toit ouvrant à commande électrique, inclinable et coulissant ^B	o	o	o
Leather Pack: intérieur en cuir, avec sièges avant électriques (8 réglages), chauffants et à soutien lombaire réglable	o	-	-
Navigation Pack	o	o	-
Navigation & Multimedia Pack	-	-	o
Visibility Pack: détecteur de pluie et rétroviseur intérieur électrochromique	o	s	s
Phares bi-xénon	-	o	s

OPTIONS IS 250	IS 250	F-Sport Pack	Luxury Pack
Peinture métallisée ou mica	o	o	o
Jantes en alu 18", 5 rayons (nouveau design), pneus à profil bas 225/40 R18 (avant) et 255/40 R18 (arrière) ^A	-	-	o
Toit ouvrant à commande électrique, inclinable et coulissant ^B	o	o	o
Leather Pack: intérieur en cuir, avec sièges avant électriques (8 réglages), chauffants et à soutien lombaire réglable	o	-	-
Navigation Pack	o	o	-
Navigation & Multimedia Pack	-	-	o
Visibility Pack: détecteur de pluie et rétroviseur intérieur électrochromique	o	s	s
Phares bi-xénon	-	o	s
PCS/ACC	-	o	o

- = non disponible s = de série o = disponible comme option/pack



NAVIGATION PACKS

NAVIGATION PACK

Ce pack perfectionné comporte un grand écran tactile couleur avec double carte, qui affiche la guidance routière fournie par le système de navigation sur disque dur (HDD, Hard Disk Drive).

L'écran 7" Electro Multi-Vision (EMV) vous permet aussi de commander et de visualiser une série de systèmes du véhicule, et lorsque le moniteur d'assistance au stationnement est activé, l'écran montre la zone située derrière la voiture.

Affichage électronique Electro multi-vision (EMV) à écran tactile couleur 7"^A

Système audio premium avec 13 haut-parleurs

Système de navigation sur disque dur^B

Moniteur d'assistance au stationnement avec guides à l'écran^C

Commande vocale (navigation, audio, climatisation, téléphone)*

* Reconnait uniquement les commandes vocales en anglais, français, allemand, italien, espagnol, néerlandais et russe.

NAVIGATION & MULTIMEDIA PACK

Ce pack comprend tous les éléments du Navigation Pack, mais comporte aussi des applications de navigation et de multimédia perfectionnées. Le système de navigation est équipé du DRG (Dynamic Route Guidance)**, qui fournit les dernières informations connues sur les conditions de circulation et permet ainsi d'éviter les retards.

Le pack comporte aussi le système audio exclusif Mark Levinson® Premium Surround System avec 14 haut-parleurs. Ce système comprend un lecteur 6 CD/DVD à fente unique intégré au tableau de bord. Vous pouvez écouter vos CD préférés pendant que vous conduisez, ou regarder un DVD quand la voiture est à l'arrêt. Vous pouvez aussi enregistrer des CD sur le disque dur de la voiture et les répertorier à l'aide du logiciel perfectionné Gracenote®. La 'bibliothèque musicale' sur disque dur permet de stocker jusqu'à 10 Go de musique, soit environ 2000 morceaux.

En plus des éléments du Navigation Pack:

Dynamic Route Guidance**

Système audio Mark Levinson® Premium Surround System avec 14 haut-parleurs^D

- son surround 5.1

- fonction de lecture vidéo DVD^E

- bibliothèque musicale sur disque dur, avec base de données Gracenote®^F

- lecteur 6 CD/DVD à fente unique, intégré au tableau de bord

** Le DRG (Dynamic Route Guidance) n'est pas disponible dans tous les pays.



IS 200d / IS 220d / IS 250

ACCESSOIRES

La gamme d'accessoires authentiques de Lexus est spécialement destinée aux voitures Lexus et à leurs conducteurs. Leur intégration est discrète et élégante. Chaque accessoire apporte un plus en matière de style, un avantage pratique et/ou une amélioration technique.

HOMELINK®^A

HomeLink® permet d'utiliser en même temps jusqu'à trois systèmes d'automatisation domestique à partir d'un module de commande situé dans la IS. Ainsi, vous pouvez programmer le système pour ouvrir et fermer votre porte de garage et votre portail, ou allumer et éteindre l'éclairage de sécurité. Disponible dans une variété de tons, pour correspondre à l'intérieur de la IS.

TAPIS DE SOL^B

Faciles à nettoyer, pratiques et très élégants. Les tapis de sol en velours de Lexus protègent l'habitacle contre les aléas d'une vie active. Une fixation spéciale maintient les tapis fermement en place, pour plus de sécurité.

JANTES EN ALLIAGE 18"^C

Le design géométrique ajoute un style distinctif aux contours sophistiqués de la Lexus IS.

JANTES EN ALLIAGE 18"^D

Un design audacieux à 5 branches pour mettre en évidence la puissance et les performances de la Lexus IS.

REVÊTEMENT DE COFFRE^E

Imperméable, le revêtement de coffre protège efficacement le tapis de coffre. Vous pouvez y ranger tout ce que vous voulez : des vêtements d'extérieur, des bottes d'équitation, et même une tenue de plongée sous-marine. Une surface antiglissante spéciale empêche les bagages de bouger.

BARRES SUR LE TOIT + PORTE-VÉLO BARRACUDA^F

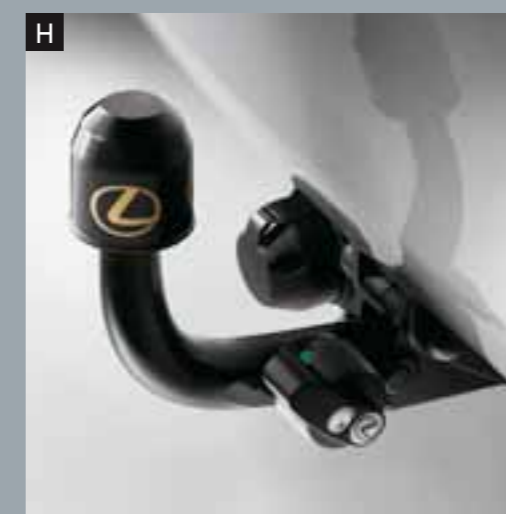
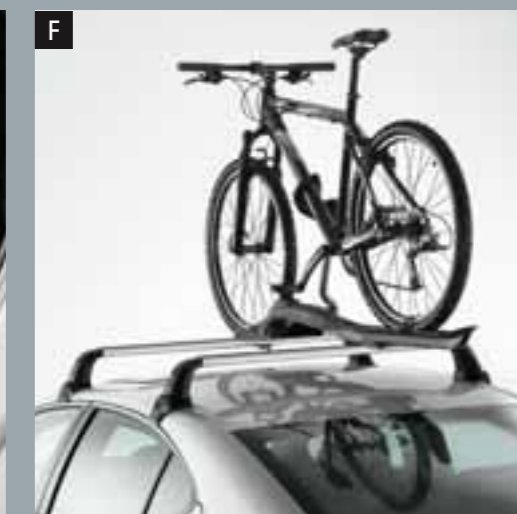
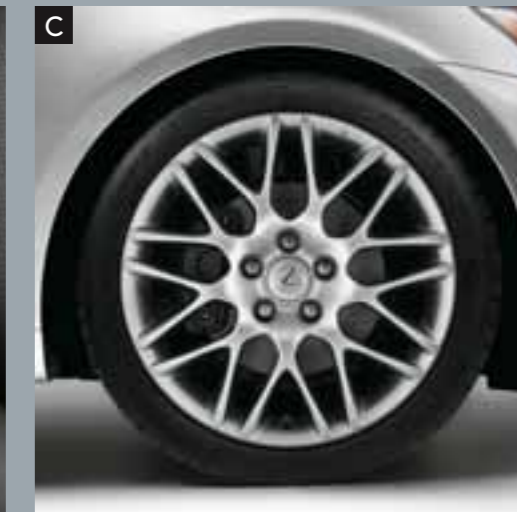
Le porte-vélo Barracuda encadre solidement les roues de la bicyclette, afin d'assurer un transport en toute sécurité. Un système antivol verrouillable unique en son genre protège le porte-vélo ainsi que le vélo.

FILET DE COFFRE VERTICAL^G

Un concept simple pour un accessoire très pratique et rassurant. Le filet vertical se fixe facilement dans les crochets prévus à cet effet dans le coffre, afin de maintenir en place les objets de petite taille.

CROCHET DE REMORQUAGE AMOVIBLE^H

Avec la puissance remarquable de la nouvelle IS, vous pouvez sans problème remorquer. Ce crochet vous donne une capacité de remorquage jusqu'à 1500 kg, et est équipé d'un kit de câblage spécial.



IS F

CARACTÉRISTIQUES TECHNIQUES



MOTEUR		FREINS	
Cylindrée (cm ³)	4969	Avant (dimensions, mm)	Cousses six pistons, disques ventilés, type Brembo® (Ø 360 x 30)
Cylindres / soupapes	V8/32	Arrière (dimensions, mm)	Cousses deux pistons, disques ventilés, type Brembo® (Ø 345 x 28)
Mécanisme du moteur	Dual VVT-i (VVT-iE pour l'admission)	SUSPENSION	
Type de carburant	Essence, 95 octane ou +	Avant	Double triangulation
Puissance max. (ch/kW à tr/min)	423/311 à 6600	Arrière	Multi-link
Couple max. (Nm à tr/min)	505 à 5200		Barres anti-roulis, avant et arrière
TRANSMISSION		DIRECTION	
Roues motrices	Propulsion avec différentiel à glissement limité	Type	Crémaillère et pignon
Transmission	Transmission automatique sport à 8 rapports (8-Speed SPDS)	Tours (de butée à butée)	2,9
PERFORMANCES		Rayon de braquage min. (m)	5,1
Vitesse maximale (km/h)	270 (avec bridage électronique)	POIDS (kg)	
Accélération 0-100 km/h (s)	4,8	Poids total en charge	2120
CONSUMMATION* (l/100 km)		Poids à vide (minimum)	1700
Conduite en ville	17,3	COEFFICIENT DE PÉNÉTRATION DANS L'AIR	
Conduite hors de la ville	8,4	Valeur Cx	0,27
Mixte	11,6	CAPACITÉS (l)	
ÉMISSIONS DE CO ₂ * (g/km)		Réservoir	64
Niveau d'émissions	Euro V	Coffre	378
Conduite en ville	400		
Conduite hors de la ville	194		
Mixte	270		



* La consommation et les émissions de CO₂ sont mesurées dans un environnement contrôlé, conformément à la Directive 80/1268/EEC, y compris les amendements, sur un véhicule avec l'équipement européen standard. Pour plus d'informations, veuillez contacter votre concessionnaire Lexus local agréé.

La consommation et les émissions de CO₂ de votre véhicule peuvent varier des valeurs mesurées. Le comportement de conduite, ainsi que d'autres éléments (comme l'état de la route, la circulation, l'état du véhicule, la pression des pneus, l'équipement du véhicule, le poids, le nombre des passagers, ...) ont un impact sur la consommation et les émissions de CO₂ de votre véhicule.

IS F ÉQUIPEMENT DE SÉRIE ET OPTIONS



SÉCURITÉ ACTIVE ET SYSTÈME D'AIDE À LA CONDUITE

ABS (Anti-lock Braking System), système de freinage antiblocage
 BAS (Brake Assist System), système d'assistance au freinage
 EBD (Electronic Brake force Distribution), répartiteur électronique de la force de freinage
 EPS (Electric Power Steering), direction assistée électriquement (asservie à la vitesse) avec modes normal/sport
 TRC (Traction Control), système antipatinage
 Sport VDIM (Vehicle Dynamics Integrated Management), gestion intégrée de la dynamique du véhicule, avec trois niveaux de commande (normal/sport/off)
 VSC (Vehicle Stability Control), système de contrôle de la stabilité du véhicule

SÉCURITÉ PASSIVE

Airbag frontal conducteur à 2 phases de déploiement
 Double airbag frontal passager à 2 phases de déploiement (désactivable)
 Signal visuel et sonore de non-bouclage des ceintures de sécurité à l'avant
 Prétensionneurs de ceintures de sécurité à l'avant et aux places arrière gauche et droite
 Airbags rideaux latéraux sur toute la longueur de la voiture, gauche et droite
 2 points de fixation ISOFIX pour sièges enfants aux places arrière gauche et droite
 Airbag de genoux à l'avant, conducteur et passager
 Airbags latéraux TAB (Thorax Abdomen Bassin), conducteur et passager avant
 WIL (Whiplash Injury Lessening), dispositif de prévention du coup du lapin (sièges avant)

DISPOSITIFS DE SÉCURITÉ

Système antivol
 - système d'immobilisation
 - capteur d'intrusion
 - alarme périmétrique et volumétrique
 Double verrouillage central des portières

EXTÉRIEUR

Peinture métallisée ou mica
 Jantes 19" à 10 branches BBS® en aluminium forgé
 - pneus à profil bas 225/40 R19 (avant) et 255/35 R19 (arrière)
 Rétroviseurs extérieurs
 - chauffants, rabattables et réglables électriquement
 - électrochromatiques (atténuation automatique de la brillance)
 Passages de roue élargis à l'avant avec ouïes latérales intégrales
 Logos "F", latéraux et arrière
 Orifices d'admission d'air à l'avant
 Parking Assist Sensors (avant et arrière)
 Phares antibrouillard avant

EXTÉRIEUR

Feux avant HID (décharge haute intensité) au bi-xénon
 - lave-phares et système dynamique et automatique de correction d'assiette
 - phares allumés en journée à technologie DEL
 Feux arrière et feux stop à diode électroluminescente (DEL)
 Quadruples tuyaux d'échappement trapézoïdaux
 Essuie-glace à détecteur de pluie
 Becquet arrière
 Suspension sport abaissée
 Vitres anti-UV et athermiques
 Dégivrage électrique du pare-brise

AUDIO, COMMUNICATION ET INFORMATION

Écran tactile couleur 7" à affichage électro-multivision (EMV)
 Connectivité téléphonie mobile Bluetooth® avec commandes intégrées au volant
 Système de navigation par disque dur avec DRG (Dynamic Route Guidance)¹
 Mark Levinson® Premium Surround System avec 14 haut-parleurs
 - tuner RDS FM/AM
 - autochangeur 6 CD/DVD à fente unique intégré au tableau de bord
 - système surround 5.1
 - fonction de lecture vidéo DVD
 - bibliothèque musicale sur disque dur, avec base de données Gracenote®
 - compatibilité MP3/WMA
 - Port USB et prise AUX pour connexion audio
 Commandes sur le volant
 - commandes audio, écran multi-informations, téléphonie et reconnaissance vocale
 Affichage multi-informations dans le tableau de bord
 - animation logo "F" et indicateur de la position du changement de vitesse
 Instrumentation Optitron
 - aiguille bleue à diodes électroluminescentes (DEL) pour le compte-tours
 - cadrans en aluminium usiné
 Moniteur d'assistance au stationnement
 Commande vocale (navigation, audio, climatisation, téléphone)

CONFORT INTÉRIEUR ET FONCTIONNALITÉ

Prise de courant 12 V dans l'accoudoir central avant
 Revêtement du toit de couleur noire
 Rétroviseur intérieur électrochromatique (atténuation automatique de la brillance)
 Climatisation électronique
 - commande automatique du recyclage
 - filtre à air avec extracteur à pollen
 - climatisation à réglages séparés conducteur / passager

CONFORT INTÉRIEUR ET FONCTIONNALITÉ

Vitres électriques avant et arrière à impulsion
 Accoudoir central avant
 Seuils de portes avant aluminium
 Sièges avant sport
 - à réglages électriques
 - à chauffage électrique
 - soutien lombaire à réglage électrique
 - coussins latéraux élargis, pour plus de soutien latéral
 - logo "F" estampillé
 Mémoire pour les sièges avant, le volant et les rétroviseurs extérieurs
 Pédales sport et repose-pied perforés
 Repose-tête avant réglables électriquement
 Système d'ouverture et de démarrage intelligent
 Incrustations en mailles de fibres de verre de teinte argentée foncée
 Lampes à diode électroluminescente (DEL)
 Levier du changement de vitesses, cuir perforé avec incrustation en chrome
 Sièges en cuir semi-aniline perforé
 Système d'éclairage d'accueil
 Régulateur de vitesse
 Volant sport
 - à réglage électrique (en hauteur et en profondeur)
 - logo "F" estampillé
 - commandes montées sur le volant
 - cuir perforé
 Bouton de démarrage du moteur
 Console centrale arrière fixe²
 - accoudoir avec facilité de rangement

OPTIONS

Toit ouvrant électrique
 Système de sécurité pré-collision (PCS) avec régulateur de vitesse à contrôle de distance (ACC)
 Jantes 19" en alliage, 5 rayons, design mesh
 Black & White Interior

¹ Le DRG (Dynamic Route Guidance) n'est pas disponible dans tous les pays.

² Capacité quatre sièges.

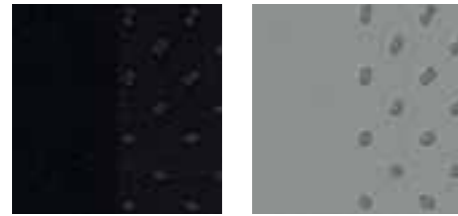
- A. Instrumentation Optitron
- B. Commandes intégrées au volant (8 positions)
- C. Incrustations en fibre de verre tissée
- D. Jantes 19" en alliage, 5 rayons, design mesh (option)



COULEURS INTÉRIEURES IS 200d / 220d / 250

LUXURY PACK

TISSU SPORT
(De série sur les modèles IS de série)



Noir

Gris clair

CUIR
(Disponible en option sur les modèles IS de série)



Noir

Gris clair

Écru

INCRUSTATIONS
(De série sur les modèles IS de série)



Noir métallique

CUIR SEMI-ANILINE



Noir avec des incrustations en frêne brun foncé
(Également disponible en érable piqué gris)



Gris clair avec des incrustations en érable piqué gris
(Également disponible en frêne brun foncé)



Écru avec des incrustations en érable piqué brun clair
(Également disponible en frêne brun foncé)

F-SPORT PACK

ALCANTARA® / CUIR



Noir avec des incrustations en bleu acier

IS F

CUIR SEMI-ANILINE



Noir avec des incrustations en fibre de verre tissée de couleur argentée foncée



Blanc Fuji (blanc & noir) avec des incrustations en fibre de verre tissée de couleur argentée foncée

Les images de l'habitacle sont uniquement destinées à montrer les combinaisons de couleurs pour l'intérieur.

COULEURS EXTÉRIEURES

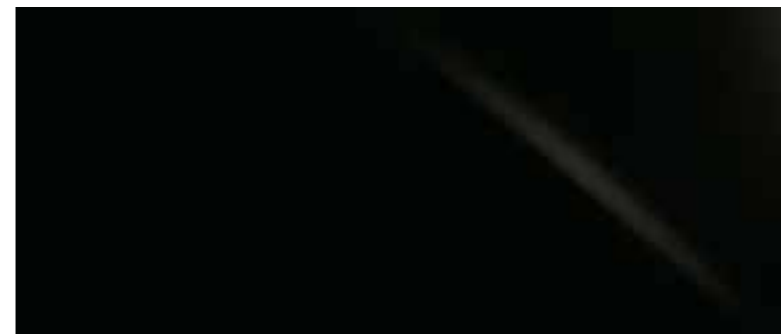
GLACIAL BLUE (074 CS)
IS



DARK GRANITE (1G0 MC)
IS / F-SPORT / IS F



STARLIGHT BLACK (217 GF)
IS / F-SPORT / IS F



SILVERY BLUE (8U9 ME)
IS



WHITE PEARL (077 CS)
IS / F-SPORT / IS F



HAKUREN SILVER (1G1 MM)
IS / F-SPORT



MORELLO RED (3R1 CS)
IS / F-SPORT / IS F



MIDNIGHT BLUE (8V3 MC)
IS



SILVER MIST (1F2 ME)
IS F



BLACK* (212 S)
IS / F-SPORT / IS F



ULTRASONIC BLUE (8U1 ME)
F-SPORT / IS F



CATTLEA PURPLE (9AL MM)
IS



* Couleur non métallisée.
Remarque: IS réfère aux modèles IS de série et aux IS avec Luxury Pack.

Remarque : Les teintes réelles peuvent varier légèrement par rapport à celles présentées, ceci à cause des limites du procédé d'impression.

POSSÉDER UNE LEXUS

Prendre soin de votre Lexus, c'est aussi pour nous prendre soin de son propriétaire. Tous les membres de l'équipe Lexus ont tout mis en oeuvre, mobilisant leurs talents et compétences, pour que vous puissiez bénéficier du plus haut niveau d'assistance et de service. Cela couvre tous les aspects de notre service après-vente. L'excellence du service rendu n'est pas qu'un objectif pour nous, c'est une passion.

PRENDRE SOIN DE VOTRE LEXUS

LE SERVICE LEXUS

Le service Lexus est une invitation à confier le bien-être de votre Lexus à des professionnels, et une possibilité pour nous de vous proposer des programmes d'entretien inégalés. Tous les concessionnaires Lexus ont obtenu le certificat ISO 9001.

UN ENTRETIEN PROFESSIONNEL

Nous vous recommandons de toujours confier votre voiture à votre concessionnaire agréé Lexus. Tous nos Maîtres Mécaniciens agréés et spécialisés dans le diagnostic sont informés en permanence des nouveautés en matière d'entretien Lexus, d'ingénierie et de technologie.

ENVIRONNEMENT

Afin de réduire les déchets, nous avons établi des réseaux de collecte et de recyclage des pièces remplacées ainsi que de récupération et de réutilisation du réfrigérant de la climatisation. Nous avons entrepris des recherches sur des technologies de démontage plus efficaces, et développé des moyens de réutilisation des pièces qui, jusqu'ici, étaient considérées comme non recyclables. Tous les concessionnaires Lexus ont obtenu le certificat ISO 14001.

VÉHICULES EN FIN DE VIE

La législation sur les véhicules en fin de vie offre aux propriétaires d'une Lexus une façon innovante de remettre leur ancien véhicule au fabricant.

GARANTIES

3 ANS DE GARANTIE CONSTRUCTEUR

Tout défaut de fabrication ou d'assemblage constaté dans des conditions normales d'utilisation est couvert par la garantie constructeur. Cette garantie est valable trois ans ou, au premier terme échu, jusqu'à 100.000 km, sans limitation de kilométrage la première année.

3 ANS DE GARANTIE ANTICORROSION ET DÉFAUTS DE TRAITEMENT DE SURFACE

Vous bénéficiez d'une garantie contre la corrosion pour la carrosserie et si des éléments présentaient des défauts de peinture résultant d'une composition matérielle ou d'une application défectueuse. Cette garantie n'est soumise à aucune limitation de kilométrage.

12 ANS DE GARANTIE CONTRE LA PERFORATION PAR LA CORROSION

La garantie est de 12 ans (kilométrage illimité) contre la corrosion (de l'intérieur vers l'extérieur) de tout panneau de carrosserie provoquant une perforation et résultant d'un défaut de fabrication ou d'assemblage du véhicule.

Ces garanties sont transférables à tout nouvel acquéreur du véhicule.

MOBILITÉ

Vous bénéficiez de Lexus Euro Assistance 24* pour les trois ans suivant l'achat de votre Lexus neuve. Ce programme d'assistance vous permet de voyager partout en Europe en toute quiétude. Ce programme garantit votre mobilité, pour que vous puissiez aller où vous voulez. Il se compose d'une gamme complète de services: remorquage, location d'un véhicule de remplacement, rapatriement du véhicule, hébergement hôtelier, etc. et s'applique en cas d'immobilisation de votre Lexus à la suite d'une panne, d'un accident ou d'un vol.

* Les conditions peuvent varier selon les pays. Veuillez consulter votre concessionnaire ou votre agent technique agréé Lexus pour prendre connaissance des spécificités particulières.





ESSAYEZ LA IS

La seule manière de vraiment comprendre ce qui rend les voitures Lexus si particulières est d'en conduire une soi-même. Pour cela, rendez-vous chez votre concessionnaire agréé Lexus le plus proche ou sur le site web www.lexus.be ou www.lexus.lu pour effectuer un essai d'une Lexus IS 200d, IS 220d, IS 250 ou IS F.

© 2010 Lexus Belgium - TBel s.a. se réserve le droit de modifier les caractéristiques et équipements de ses véhicules sans avis préalable. Ces spécifications et équipements peuvent également varier en conformité avec les conditions et exigences locales. Veuillez consulter votre concessionnaire agréé Lexus pour obtenir de plus amples détails sur les modifications possibles applicables à votre pays ou région.

Note: les véhicules représentés ainsi que les caractéristiques mentionnées dans cette brochure peuvent varier en fonction des modèles et équipements disponibles dans votre région. Veuillez noter que les couleurs réelles peuvent différer de celles présentées dans cette brochure, à cause des limites du procédé d'impression.

Lexus Belgium - TBel s.a. - Avenue du Japon 51 - B-1420 Braine-l'Alleud - www.lexus.be - www.lexus.lu

M9710-IS001-FR/red. 07.2010

Pour Lexus, la protection de l'environnement est une priorité. Nous prenons de nombreuses mesures visant à garantir un impact minimal sur l'environnement durant le cycle de vie complet de nos véhicules, depuis la conception, la production, la distribution, la vente et l'entretien jusqu'à la fin de leur vie. Votre concessionnaire se fera un plaisir de vous fournir de plus amples informations sur les exigences à respecter lorsque votre voiture arrivera en fin de vie.

Imprimé en Europe, août 2010

